

ALERTE PODOTACTILE

DALLE RÉSINE
DALLE POLYMÈRE
DALLE MINÉRALE
DALLE INOX
DALLE ALUMINIUM
PLOT POLYMÈRE
PLOT INOX
CLOU INOX
CLOU ACIER VIEILLI

NEZ DE MARCHÉ

BANDE ADHÉSIVE POLYMÈRE
NEZ DE MARCHÉ PLAT
NEZ DE MARCHÉ PLAT STRIÉ
NEZ DE MARCHÉ INSERT
NEZ DE MARCHÉ COMBO
NEZ DE MARCHÉ CORNIÈRE
NEZ DE MARCHÉ CORNIÈRE STRIÉ

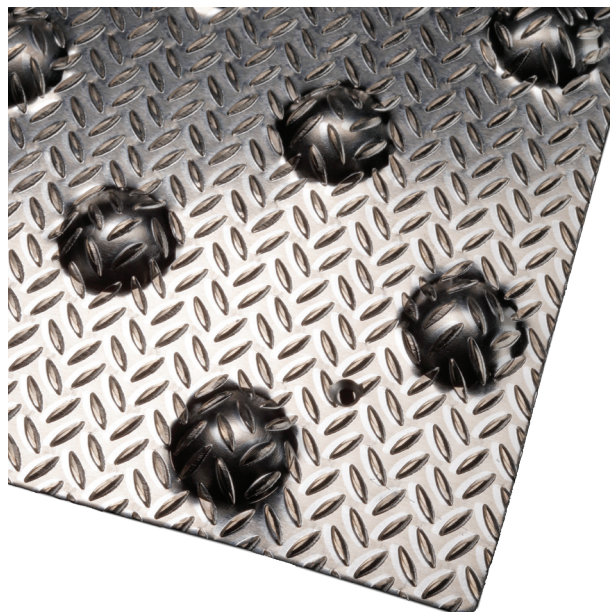
CONTREMARCHE

BANDE ADHÉSIVE POLYMÈRE
CONTREMARCHE ALU PEINT
CONTREMARCHE ALU POLYMÈRE

GUIDAGE PODOTACTILE

BANDE RÉSINE
BANDE POLYMÈRE
BANDE MINÉRALE
PROFILÉ POLYMÈRE
PROFILÉ MINÉRAL

ACCESSIBILITÉ EXTÉRIEURE



TESTS DE PERFORMANCE*



Résistance à la glissance

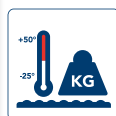
Test SRT de la semelle > 0,40



Résistance feu et fumée

Test feu
Test fumée

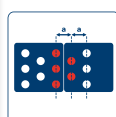
CONFORME - MATIÈRE
CLASSÉE ININFLAMMABLE



Stabilité du produit

Test indentation
Test stabilité dimensionnelle

CONFORME ●
CONFORME ●



Dimensionnement et continuité

CONFORME ●

DALLE PODOTACTILE ALUMINIUM DP4A

AVANTAGES / BÉNÉFICES PRODUIT

La dalle rigide en aluminium PROOPLE est résistante au trafic intense et à la glissance. Son alliage de qualité marine (alu 5754) est recommandé contre la corrosion saline et l'enneigement. Elle est pré-percée pour une pose rapide sur sol plat.

CONFORME NF P98-351	EXTÉRIEUR
ALUMINIUM 5754	TRAFFIC INTENSE
RECYCLABLE	TRÈS RÉSISTANT À LA
RÉSISTANTE AUX UV	GLISSANCE
DESIGN LARMÉ PRÉ-PERCÉ	MISE EN CIRCULATION
POUR VISSAGE	RAPIDE



NOTRE CONSEIL

En extérieur, nous vous recommandons de poser la dalle aluminium à l'abri du soleil direct afin de protéger les chiens guides d'aveugles contre le risque de brûlures.

MODE DE POSE

Pose par vissage

- Sol plat
- Remise en circulation immédiate

La dalle est pré-percée de 9 trous (longueur 600 mm) ou 15 trous (longueur 1200 mm).

Trafic supporté : piétonnier uniquement
Consultez nos fiches de pose

Tests réalisés par les laboratoires nationaux suivants : **GINGER CEBTP**, **CEREMA**, **LNE**

* RÉGLEMENTATION | Norme produit NF P98-351 (06/2021). Arrêtés du 8/12/2014 (ERP / IOP existants), 20/04/2017 (ERP et IOP neufs) et du 25/06/1980 (sécurité incendie ERP).

VERSION 2021

ALERTE PODOTACTILE

DALLE RÉSINE
DALLE POLYMÈRE
DALLE MINÉRALE
DALLE INOX
DALLE ALUMINIUM
PLOT POLYMÈRE
PLOT INOX
CLOU INOX
CLOU ACIER VIEILLI

NEZ DE MARCHÉ

BANDE ADHÉSIVE POLYMÈRE
NEZ DE MARCHÉ PLAT
NEZ DE MARCHÉ PLAT STRIÉ
NEZ DE MARCHÉ INSERT
NEZ DE MARCHÉ COMBO
NEZ DE MARCHÉ CORNIÈRE
NEZ DE MARCHÉ CORNIÈRE
STRIÉ

CONTREMARCHE

BANDE ADHÉSIVE POLYMÈRE
CONTREMARCHE ALU PEINT
CONTREMARCHE ALU POLYMÈRE

GUIDAGE PODOTACTILE

BANDE RÉSINE
BANDE POLYMÈRE
BANDE MINÉRALE
PROFILÉ POLYMÈRE
PROFILÉ MINÉRAL

DIMENSIONS

RÉFÉRENCE	DIMENSIONS	TYPE DE LARGEUR*	USAGE
DP4A	412x600 mm	standard / réduite	ERP/IOP et voirie
	412 x 1200 mm		

COULEUR

NATUREL

CONDITIONNEMENTS

RÉFÉRENCE	DP4A	
DIMENSIONS (mm)	412 x 600	412 x 1200
PACK	4 UNITÉS	4 UNITÉS
DÉTAILS	2 UNITÉS	2 UNITÉS

Pénibilité : Poids du colis <15 Kg

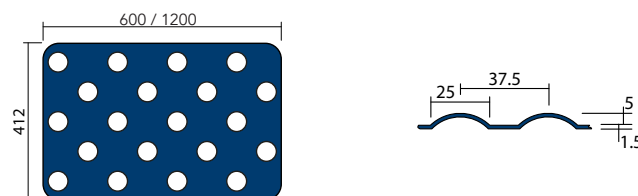
CONDITIONS DE STOCKAGE ET D'USAGE

Stocker dans l'emballage d'origine, à l'abri de l'humidité. Manipuler à une température comprise entre +5°C et +30°C.

ENTRETIEN

Lavage à l'eau et aux détergents classiques avec brosse souple.

SCHÉMA TECHNIQUE (Cotes en mm)



EN RÉSUMÉ

Le dispositif d'éveil de vigilance sera une dalle podotactile rigide en aluminium 5754 recyclable de qualité marine prête à visser, de 600 ou 1200 mm de longueur et de 412 mm de largeur de type PROOPLE DP4A ou équivalent.

Elle sera constituée d'une semelle de 1,5 mm d'épaisseur et de plots de 25 mm de diamètre et de 5 mm de hauteur, régulièrement disposés en quinconce, tous deux pourvus d'un motif larmé hautement antidérapant en surface.

Adaptée aux environnements intérieurs comme extérieurs, la dalle sera ininflammable, insensible aux UV, traitée anticorrosion et résistera à l'enneigement.

La résistance à la glissance de la semelle de la dalle sera d'un coefficient de 0,48 selon le test SRT sous eau et celle des plots sera supérieure à un coefficient de 0,45 selon le test AFPV sous eau.

Elle sera pré-percée et se fixera par vissage sur sol plat.

La dalle sera conforme à la norme NF P98-351 juin 2021 en vigueur afin de matérialiser l'alerte podotactile nécessaire à l'approche d'une descente d'escalier, d'une traversée piétonne ou d'un quai de transport collectif guidé, maritime ou fluvial par contraste visuel et détection au pied, à la canne et par les chiens-guides d'aveugles.

Le contraste visuel de la dalle par rapport au sol adjacent devra respecter les valeurs requises par cette même norme.

Dans le cadre de sa politique environnementale, de sécurité et d'hygiène et afin de connaître les impacts environnementaux des travaux, le maître d'ouvrage demandera à l'entreprise de fournir une attestation certifiant que les matières premières utilisées dans le processus de fabrication sont conformes au règlement REACH et ne devront pas contenir plus de 0,1% de substances identifiées dans la liste SVHC (CMR 1-2, métaux lourds, solvants).

L'entreprise devra également joindre les résultats des tests de conformité à la norme NF P98-351 juin 2021 effectués par un organisme de certification indépendant ou en interne par PROOPLE.